

1. Vorbereitung

- Verkabeln Sie den Patient.
- Verbinden Sie das Verbindungskabel (schwarzer Stecker) mit dem SleepDoc Port®8 und schalten Sie dieses ein.

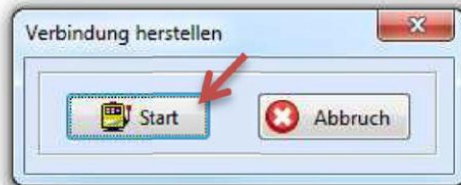
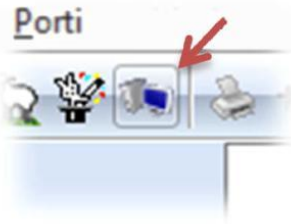


2. Aufzeichnung starten

- Öffnen Sie die Porti-Software über das Symbol auf dem Desktop.

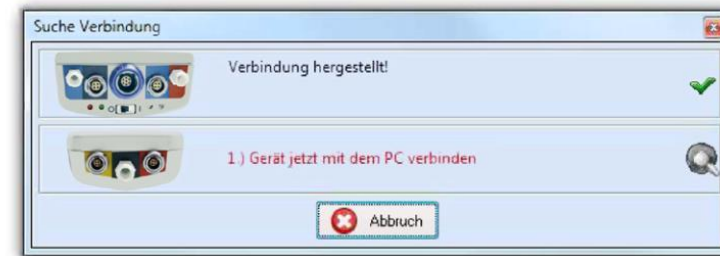


- Starten Sie eine neue Messung über das Symbol **Onlineaufzeichnung** aus der Toolbar oder gehen Sie auf **Porti, Online, Aufzeichnen** und klicken Sie anschließend auf **Start**.



- Füllen Sie die Maske mit den Stammdaten des Patienten und wählen Sie anschließend **Übertragung starten**.

- Die Verbindung zum SleepDoc Port®8 wird automatisch aufgebaut.



Aufzeichnungsstart/-stop

- Um eine Konfiguration auszuwählen, klicken Sie auf **Kanal-Set laden**.



- Gewünschte Konfiguration auswählen und mit **OK** bestätigen.

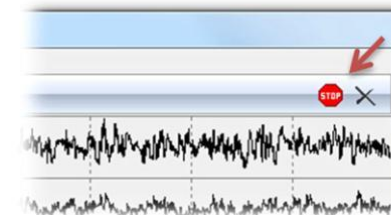


- Die Kanalliste wurde nun aktualisiert. Wählen Sie dort **OK**, um die Messung zu starten.



3. Aufzeichnung beenden

- Beenden Sie die Aufzeichnung über das **Stop-Zeichen** rechts oben in der Ecke.



- Schalten Sie das Gerät bitte aus und bestätigen den Dialog mit **OK**.



Wichtig!

Nach dem Beenden der Messung das SleepDoc Port®8 wieder ausschalten und mit dem Ladegerät verbinden. Für eine Aufzeichnung muss der Akku geladen sein, sonst ist keine Messung möglich.