

Vor der Messung**Schnellstart-Anleitung****Porti zur Messung vorbereiten**

- 1) Porti-Software starten
mit Klick auf Desktop-Icon



- 2) Porti initialisieren



(Klick auf das Schaf)

- 3) Patientendaten im Dialog eintragen

- 4) Übertragung starten klicken

- 5) Anweisungen am Bildschirm folgen

Evtl. Zeit programmieren
(Porti 7)



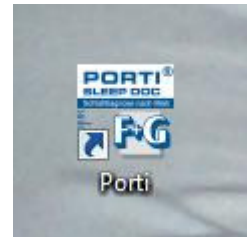
- 6) Das Porti dem Patienten mitgeben

Nach der Messung

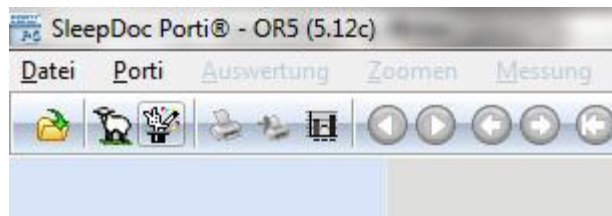
Schnellstart-Anleitung

Messung einlesen

- 1) Porti-Software starten
mit Klick auf Desktop-Icon



- 2) Messung einlesen



- 3) (Klick auf den Zauberhut)

- 4) Übertragung starten klicken

- 5) Anweisungen am Bildschirm folgen



- 6) Porti aufladen